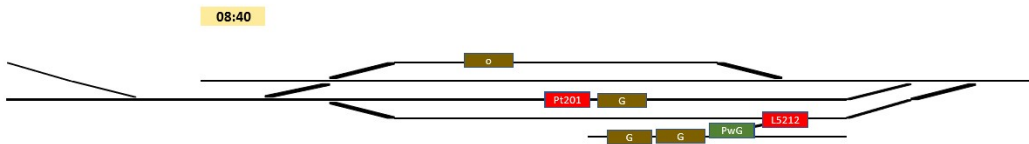
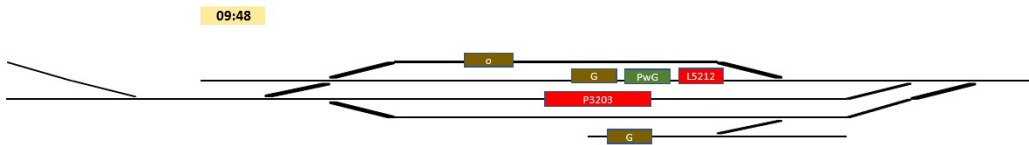


5212 nimmt Wagen auf und Drück Stückgt.



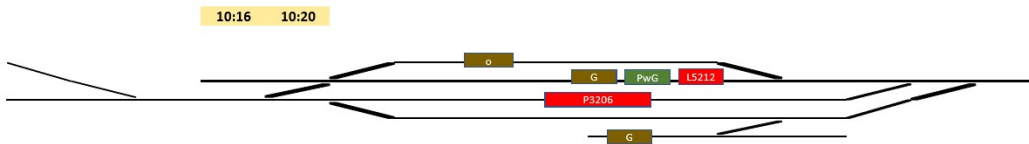
08:40

Ausfahrt als Pt 202
5212 stellt Stückgut BRX zu



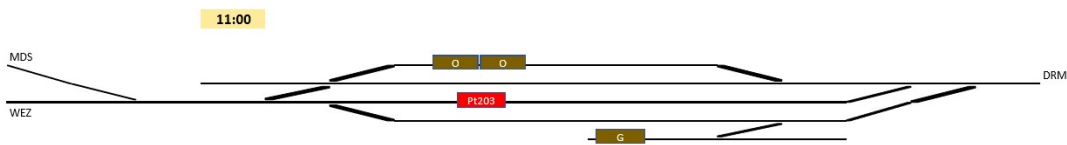
09:48

Rangieren 5212
Durchfahrt P3203



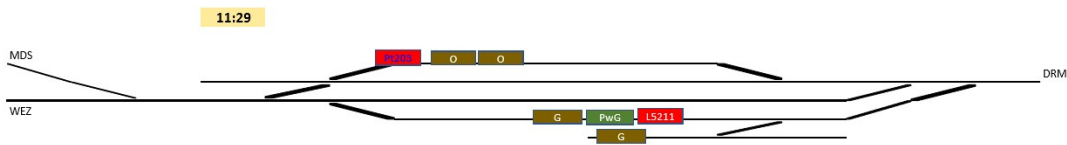
10:16 10:20

Durchfahrt P3206
Ausfahrt als Ng5213



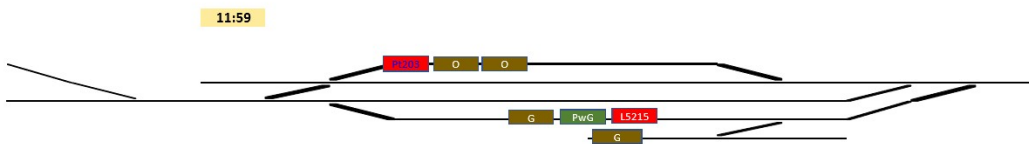
11:00

Ankunft Pt203
Umsetzen Pt203 auf Gleis 4



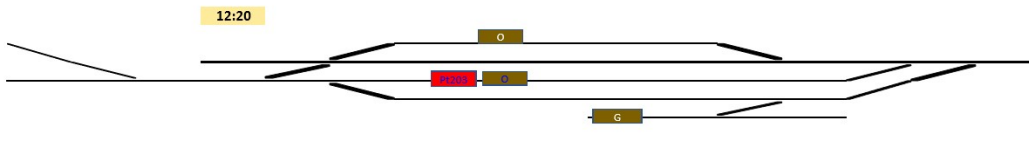
11:29

Durchfahrt Ng5211



11:59

Durchfahrt Ne5215



12:20

Pt203 holt Rübenwagen
Ausfahrt als PmG204

